



TUNLAND

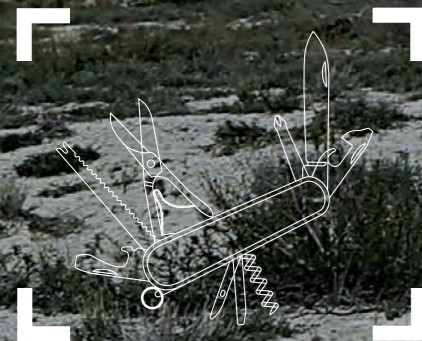
За пределами возможного



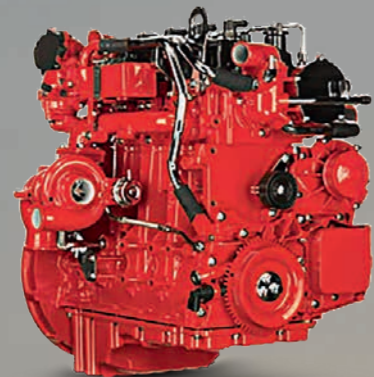
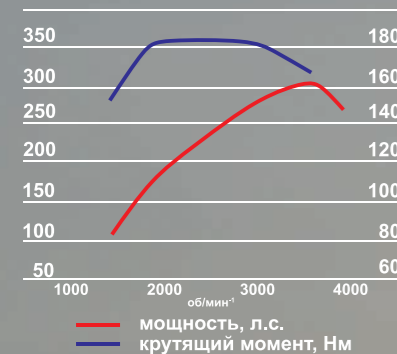
Tunland

СОЗДАН ДЛЯ МНОГОГО

Вы ищете автомобиль, который станет верным другом и помощником в любой ситуации? Вы не терпите компромиссов и привыкли жить яркой жизнью? Значит Foton Tunland — идеальный выбор для Вас.



Путешествия бывают разные. По извилистым горным дорогам и по непроходимым лесным чащам. Это может быть выезд на семейный пикник или активный отдых на море. Не важно куда вы отправляетесь в путь — Foton Tunland всегда будет Вашим верным спутником и помощником.



Дизельный двигатель Cummins семейства ISF, устанавливаемый на Foton Tunland, является одним из самых распространенных легких коммерческих двигателей в мире. Особенностью этого семейства является применение чугунного блока цилиндров и модульная конструкция. Благодаря этому обеспечивается высокая ремонтопригодность и надежность.



В Foton Tunland удачно сочетается выносливость и неприхотливость brutального внедорожника с легкой и безопасной управляемостью легкового автомобиля. Задняя рессорная подвеска гарантирует большой запас прочности и грузоподъемности, а передняя независимая подвеска обеспечивает комфорт и устойчивость на дороге.



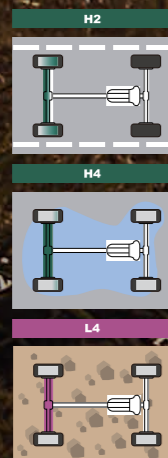
Tunland

СОЗДАН ДЛЯ ПУТЕШЕСТВИЙ

Благодаря Foton Tunland Вы сможете ощутить, что такое настоящая свобода передвижения. Вы только выбираете направление — остальное за вас сделает Foton Tunland и его внедорожные способности.



Макс. поперечный уклон: 40°



Foton Tunland создан по классическим канонам настоящих внедорожников.

Мощная рама, система полного привода с понижающим рядом трансмиссии, задняя рессорная подвеска, проверенные временем агрегаты и отличная геометрическая проходимость — все это дает уверенность в любых условиях движения, где бы вы ни находились.



Преодолеваемый подъем: 60%



Tunland
СОЗДАН ДЛЯ ПРИКЛЮЧЕНИЙ



Tunland
создан для работы

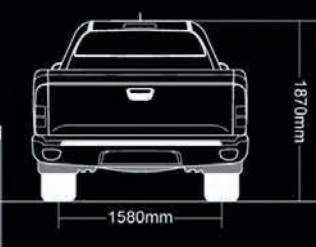
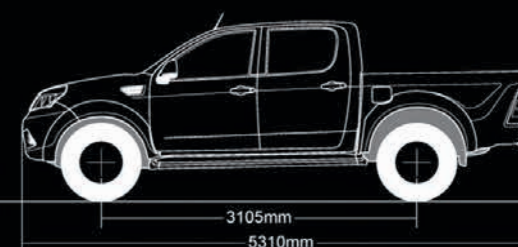
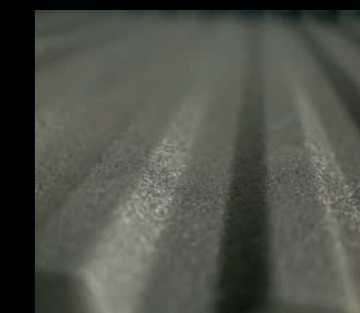


В штатном положении длина грузовой платформы составляет 1520 мм, а ширина – 1580 мм. Если откинуть борт, то длину можно увеличить на 400 мм. Таким образом, полезная площадь увеличивается с 2,4 м² до 3,1 м².



Для крепления грузов предусмотрены такелажные петли по периметру грузового отсека.

Уже в базовой комплектации Foton Tunland оснащается специальным защитным полимерным покрытием грузовой платформы.

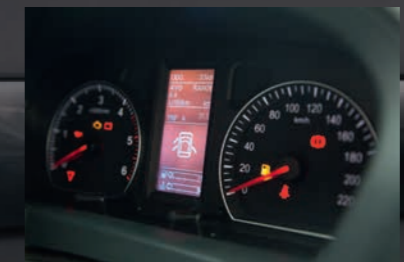




Tunland
СОЗДАН ДЛЯ УДОБСТВА



Запас пространства на втором ряду сидений позволяет без труда разместиться даже высоким пассажирам. Широкие дверные проемы обеспечивают удобный доступ в салон.



Структура и профиль сидений разработаны в сотрудничестве со всемирно известной компанией Johnson Controls. Эргономичный дизайн и наличие 6 регулировок с большими диапазонами обеспечивают наивысший комфорт и снижают усталость во время долгих поездок.

Tunland

создан для безопасности



Безопасность Foton Tunland соответствует 4* по результатам тестов C-NCAP.



Современная структура кузова из высокопрочной стали толщиной до 1,2 мм с программируемыми зонами деформации обеспечивает высокий уровень безопасности.



Система 2-ступенчатого раскрытия подушек безопасности в зависимости от силы удара и преднатяжители ремней безопасности снижают травмы грудной клетки.



Энергопоглощающие зоны капота, крыльев и конструкция приводов щеток стеклоочистителей снижают тяжесть травм пешеходов.

Tunland

СОЗДАН ДЛЯ ВАС



Цвет: Черный



Цвет: Серебристый



Цвет: Белый



Задние датчики парковки упрощают процесс парковки и маневрирование в ограниченном пространстве.



Светодиодные повторители поворотов в зеркалах заднего повышают видимость автомобиля и безопасность.

ТЕХНИЧЕСКИЕ ХАРАКТЕРИСТИКИ

КУЗОВ		
Тип кузова		Пикап
Тип конструкции		Рамный
Кол-во рядов сидений		2
Кол-во мест для сидений		5
МАССЫ, (КГ)		
Снаряженная масса		1 950
Максимальная полная масса		2 925
Максимальная нагрузка на переднюю ось		1 300
Максимальная нагрузка на заднюю ось		1 675
Грузоподъемность		975
ГАБАРИТНЫЕ РАЗМЕРЫ И ГЕОМЕТРИЧЕСКАЯ ПРОХОДИМОСТЬ		
Длина x Ширина x Высота, (мм)		5 310 x 1 880 x 1 870
Колесная база, (мм)		3 105
Передний / задний свес, (мм)		925 / 1 280
Минимальный дорожный просвет, (мм)		200
Колея передних / задних колес, (мм)		1 600 / 1 580
Габаритные размеры грузового отделения (Д x Ш x В), (мм)		1 520 x 1 580 x 440
Глубина преодолеваемого брода, (мм)		800
Угол въезда / съезда, (градус)		30 / 27
ДВИГАТЕЛЬ		
Модель		Cummins ISF2.8s4161P
Экологический класс		Евро-4
Тип		Дизельный, 4-х тактный, турбонаддув с промежуточным охлаждением (интеркулер)
Тип топлива		Дизельное
Кол-во и расположение цилиндров		4 в ряд
Объем, (см³)		2 776
Степень сжатия, (атмосферы)		16,5
Максимальная мощность, (кВт (л.с.) при об/мин)		120 (163) / 3 600
Максимальный крутящий момент, (Н·м при об/мин)		360 (1 800 - 3 000)
ТРАНСМИССИЯ		
Тип		Механическая, 5-ступенчатая
Модель		GETRAG JC538
Передаточные числа	1-я передача	4,016
	2-я передача	2,318
	3-я передача	1,401
	4-я передача	1,000
	5-я передача	0,723
Задняя передача		3,549
Передаточное число главной передачи		3,91
ТОРМОЗНАЯ СИСТЕМА		
Тип		Гидравлическая, двухконтурная, с разделением на контуры по осям, с вакуумным усилителем
Передние тормоза		Дисковые
Задние тормоза		Барabanные
ABS / EBD		• / •
ТОПЛИВНЫЙ БАК		
Емкость, (л)		76
ХОДОВАЯ		
Привод		4 x 4
Тип привода		Подключаемый полный привод Part-time 4WD с режимами 2H / 4H / 4L
КОЛЕСА		
Диски		Легкосплавные
Шины		245/70R16 107/112T
СЕРВИСНАЯ ИНФОРМАЦИЯ		
Межсервисный интервал, (км)		20 000
Гарантия	По времени, (мес.)	36
	По пробегу, (км)	100 000



FOTON

ООО «Фотон Мотор»

Все права защищены. Все сведения и числовые значения, приведенные в настоящей брошюре, являются справочными.

ООО «Фотон Мотор» оставляет за собой право вносить изменения в настоящую брошюру.

Тел.: 8 (800) 100-88-43

www.foton-motor.ru